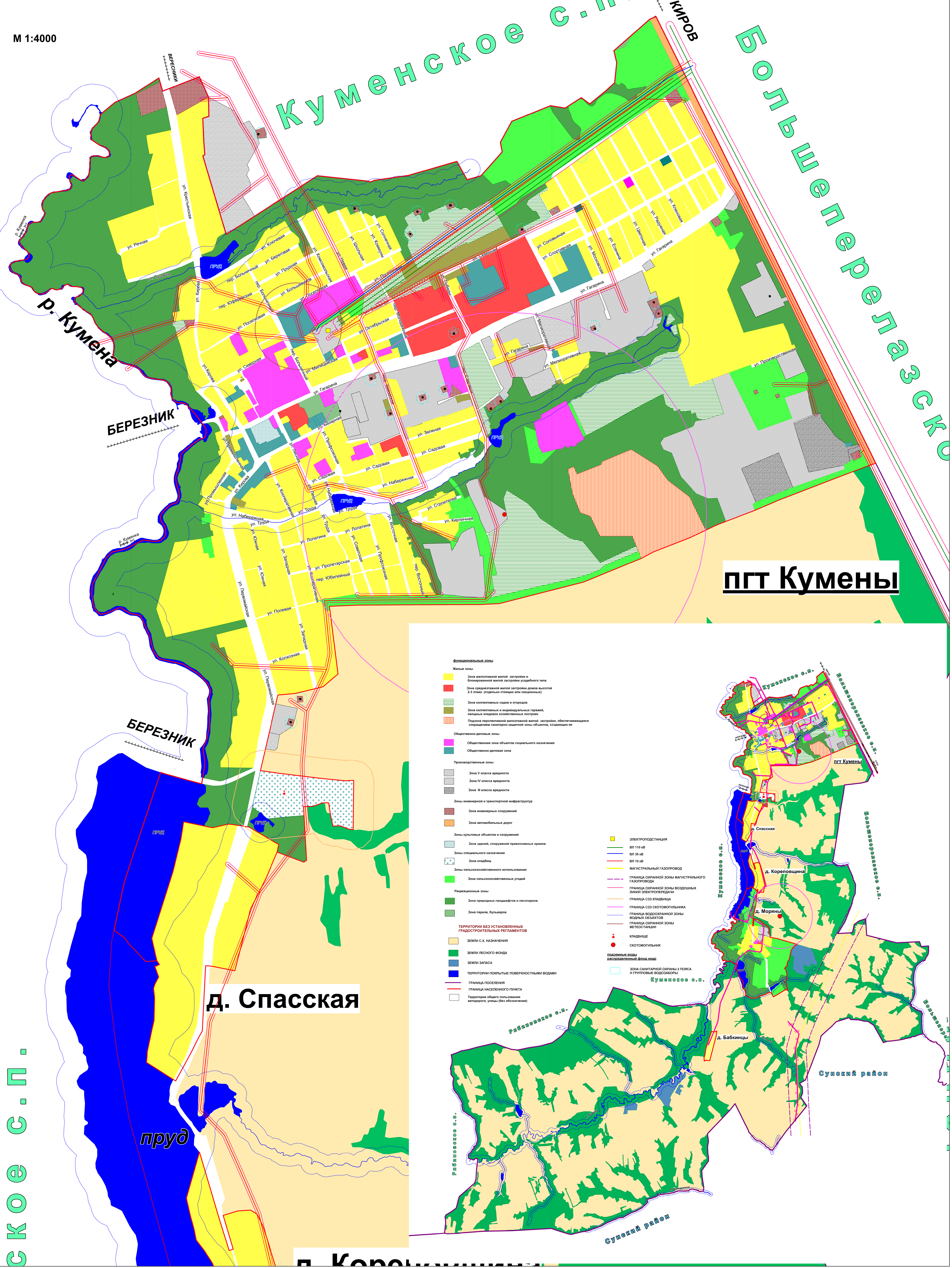


КАРТА ЗОН С ОСОБЫМИ УСЛОВИЯМИ ИСПОЛЬЗОВАНИЯ ТЕРРИТОРИИ КУМЕНСКОГО ГОРОДСКОГО ПОСЕЛЕНИЯ КУМЕНСКОГО РАЙОНА

М 1:4000



пгт Кумены

д. Спасская

пруд

- Функциональные зоны**
- Жилые зоны**
 - Зона малоэтажной жилой застройки и блокированной жилой застройки усадебного типа
 - Зона среднеэтажной жилой застройки домов высотой 2-3 этажа (оптимально этажность или секционность)
 - Зона коллективных садов и огородов
 - Зона коллективных и индивидуальных гаражей, сараев, гаражно-кооперативных построек
 - Подзона перспективной малоэтажной жилой застройки, обеспечивающей сохранение санитарно-защитной зоны объектов, создающих ее
 - Общественно-деловые зоны**
 - Общественно-деловая зона объектов социального назначения
 - Общественно-деловая зона
 - Производственные зоны**
 - Зона V класса вредности
 - Зона IV класса вредности
 - Зона III класса вредности
 - Зоны инженерной и транспортной инфраструктуры
 - Зона инженерных сооружений
 - Зона автомобильных дорог
 - Зоны культурных объектов и сооружений
 - Зона зданий, сооружений православных храмов
 - Зоны специального назначения
 - Зона кладбища
 - Зоны сельскохозяйственного использования
 - Зона сельскохозяйственных угодий
 - Рекреационные зоны**
 - Зона природных ландшафтов и лесопарков
 - Зона парков, бульваров
 - ТЕРРИТОРИИ БЕЗ УСТАНОВЛЕННЫХ ГРАДОСТРОИТЕЛЬНЫХ РЕГЛАМЕНТОВ**
 - ЗЕМЛИ с.х. НАЗНАЧЕНИЯ
 - ЗЕМЛИ ЛЕСНОГО ФОНДА
 - ЗЕМЛИ ЗАПАСА
 - ТЕРРИТОРИИ ПОКРЫТЫЕ ПОВЕРХНОСТНЫМИ ВОДАМИ
 - ГРАНИЦА ПОСЕЛЕНИЯ
 - ГРАНИЦА НАСЕЛЕННОГО ПУНКТА
 - Территории общего пользования: автодороги, улицы (без обозначения)

- ЭЛЕКТРОПОДСТАНЦИЯ
- ВЛ 110 кВ
- ВЛ 35 кВ
- ВЛ 10 кВ
- МАГИСТРАЛЬНЫЙ ГАЗОПРОВОД
- ГРАНИЦА ОХРАНОЙ ЗОНЫ МАГИСТРАЛЬНОГО ГАЗОПРОВОДА
- ГРАНИЦА ОХРАНОЙ ЗОНЫ ВОЗДУШНЫХ ЛИНИЙ ЭЛЕКТРОПЕРЕДАЧИ
- ГРАНИЦА СЗЗ КЛАДВИЩА
- ГРАНИЦА СЗЗ СКОТОМОГИЛЬНИКА
- ГРАНИЦА ВОЗОУХРАННОЙ ЗОНЫ ВОДНЫХ ОБЪЕКТОВ
- ГРАНИЦА ОХРАНОЙ ЗОНЫ МЕТЕОСТАЦИИ
- КЛАДВИЩЕ
- СКОТОМОГИЛЬНИК
- ПОДЗЕМНЫЕ ВОДЫ: распределительный фонд, нивар
- ЗОНА САНИТАРНОЙ ОХРАНЫ 2 ГОРСА И ГРУППОВЫЕ ВОДОЗАБОРЫ

